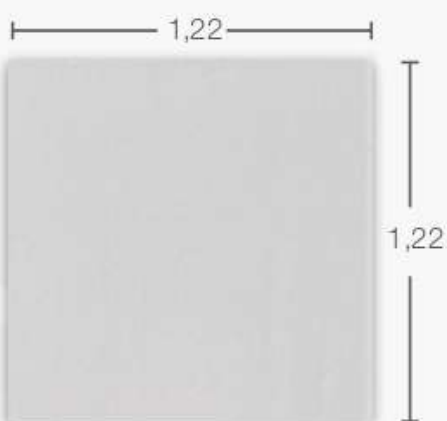


Placas Especiales



Dimensiones

Placa Cuadrada
1,22 x 1,22 m
0,61 x 0,61 m



Placa Rectangular
1,22 x 0,61 m



Placas Especiales



Placas Especiales



TOPTec presenta una forma práctica y rápida de hacer diferentes diseños y reparaciones en sus fachadas y paredes con las nuevas placas especiales, disponibles en varias dimensiones.

Durable

Dimensiones
Usos
Características



Placas Especiales

Características

- * Durable.
- * Incombustible.
- * Fácil de instalar.
- * No se pudre, ni se oxida.
- * Resistente a insectos y roedores.
- * Permite aplicar acabado de pintura.
- * Retardante del fuego.
- * Resistente a la humedad.

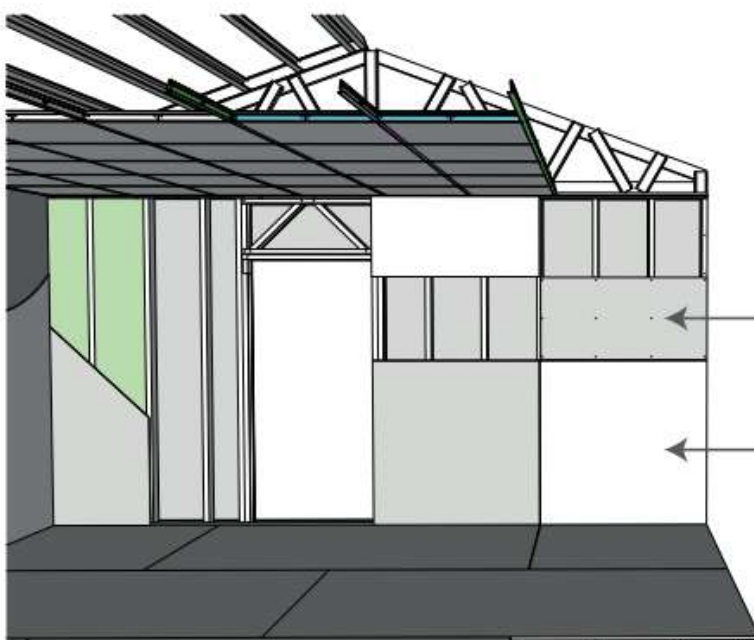
Cuadro de dimensiones y espesores

ESPESOR ³	FORMATO		PESO ²
	ANCHO ¹	LARGO ¹	
6	0,61	0,61	3,3
	1,22	0,61	6,6
	1,22	1,22	13,2
8	0,61	0,61	4,41
	1,22	0,61	8,81
	1,22	1,22	17,62
10	0,61	0,61	5,5
	1,22	0,61	11
	1,22	1,22	22,03

¹ Valores nominales en metros (m).

² Valores promedios en kilogramos (Kg).

³ Valores nominales en milímetros (mm).



A Formato rectangular 1,22 x 0,61 m
Espesores 6, 8 y 10 mm

B Formato cuadrado 1,22 x 1,22 m
Espesores 6, 8 y 10 mm

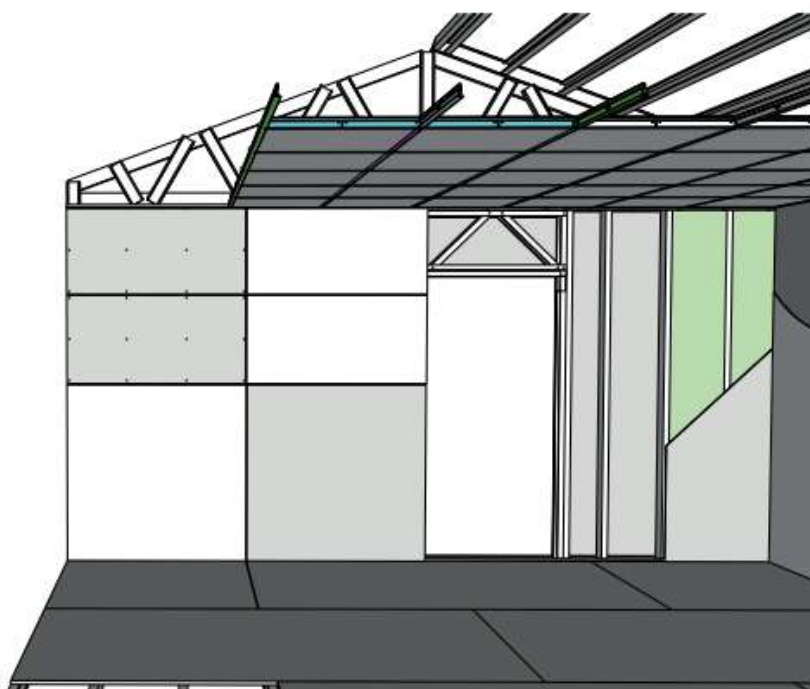
A

B

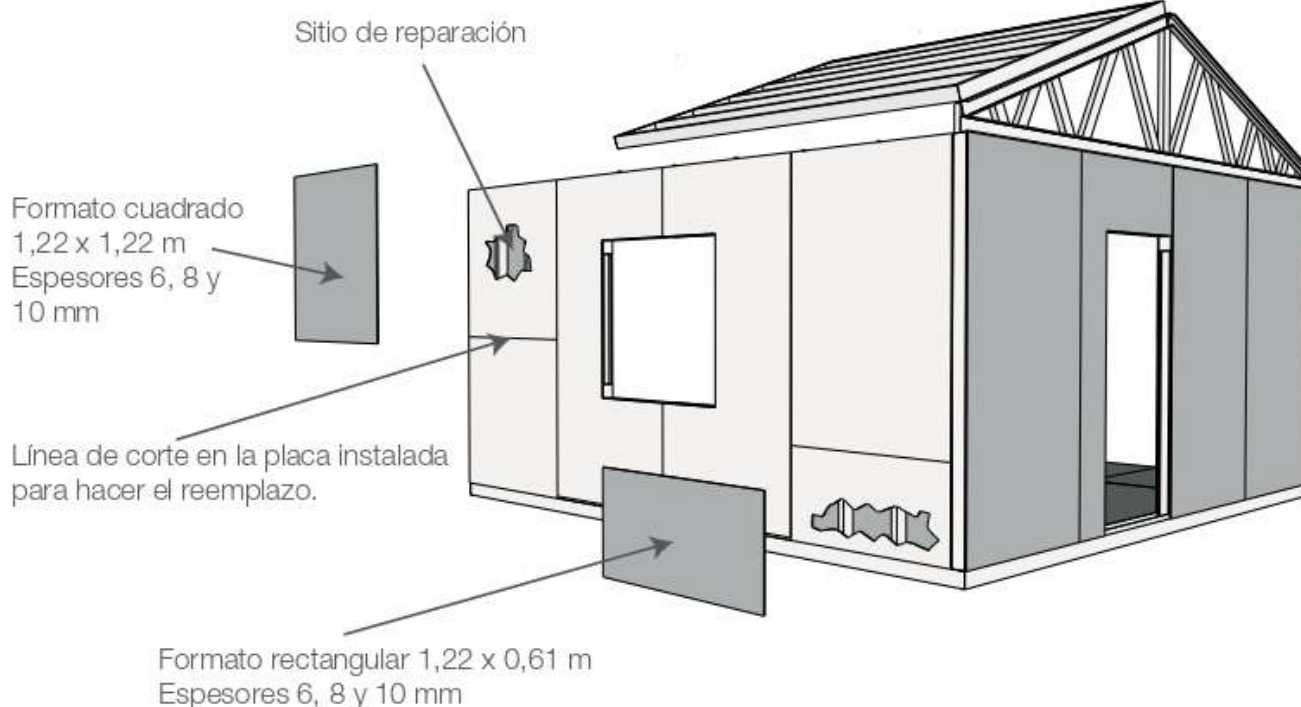
Placas Especiales

Combinaciones para instalar placas especiales en paredes o fachadas

- Disponga en su pared o fachada formatos rectangulares o cuadrados.
- Puede trabajar juntas flexibles o a la vista, o junta perdida.
- Pinte los diferentes formatos.
- Disponga de los formatos lineales o trabados.
- Puede armar la composición de placas que quiera.



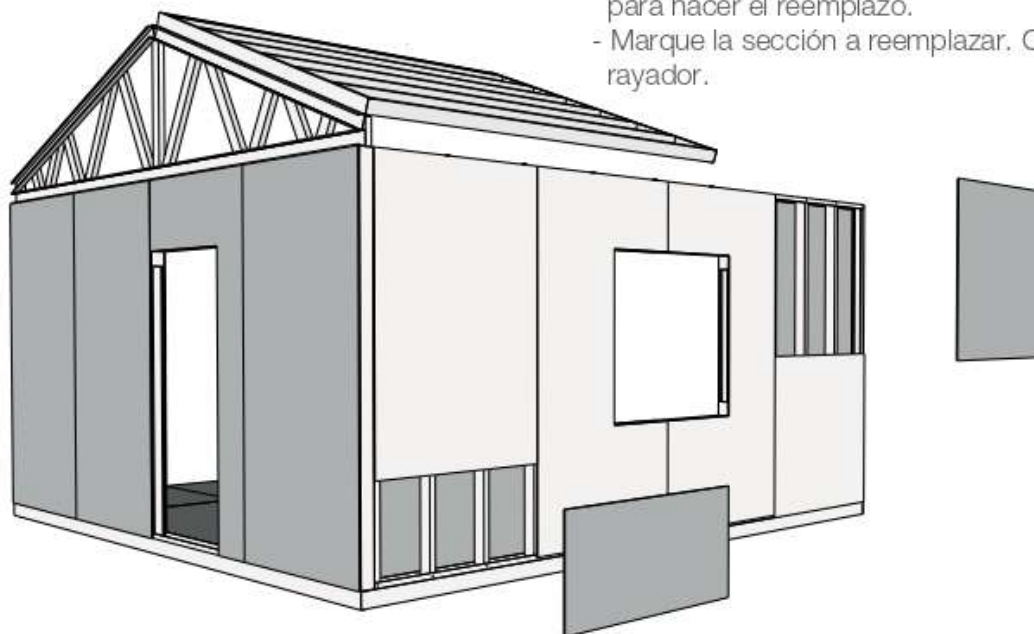
Combinaciones para reparaciones en paredes o fachadas



Placas Especiales

Combinaciones para reparaciones en paredes o fachadas

- Consultar el espesor de la placa instalada y deteriorada para hacer el reemplazo.
- Marque la sección a reemplazar. Corte con pulidora o rayador.



- Efectue la reparación de la parte afectada del muro, utilice formato cuadrado o rectangular.
- Haga el tratamiento de juntas, ya sea flexible o a la vista, o junta perdida.
- Proceda con el acabado de superficie.

* **Importante:** Para los esquemas de muro remítase a la página 00 del manual (Placas *dryboard*).

Notas
